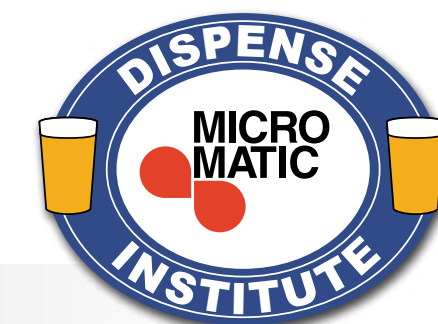


DRAFTLINE - RENGØRING AF FADØLSANLÆG



Hvad er Draftline?

Draftline er et rengøringsmiddel til fadølsanlæg. Det er basisk og opløser meget effektivt organiske stoffer, fx belægninger inde i en ølslange.

Draftline indeholder kemikalier og skal håndteres med forsigtighed, der skal altid bruges beskyttelsesudstyr.

Draftline består af natriumhydroxid (NaOH) 30 %, og tensider og har en pH værdi på 13,5. Det er altså basisk, (alkalisk).

Natriumhydroxid regnes for at være en stærk base og er ætsende

Draftline indeholder ikke tilsat klor, da klor ved pH over 7 hurtigt mister sin virkning, og ved pH over 11 fungerer klor ikke længere som rengøringsmiddel.

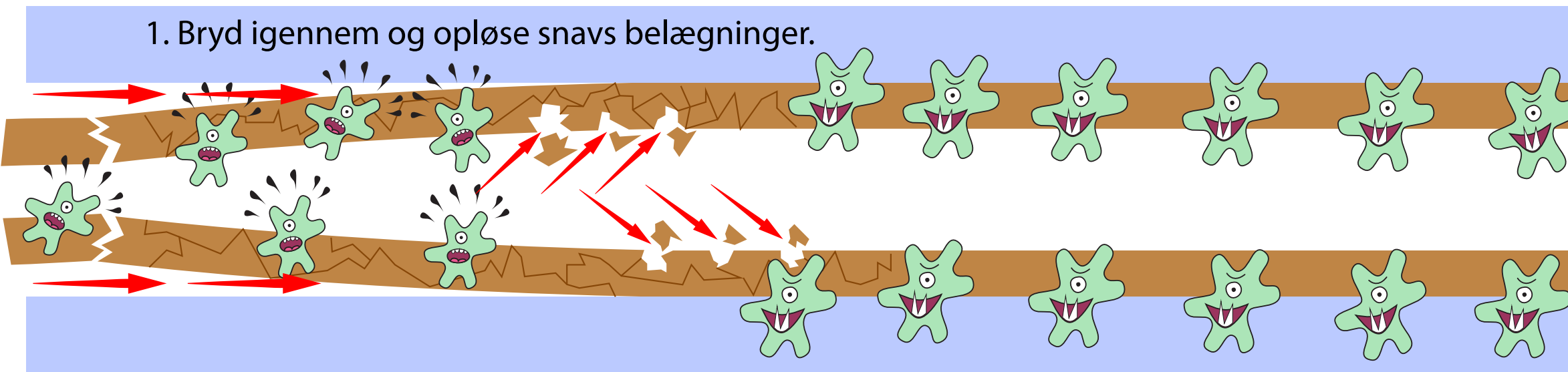
Draftline indeholder en særlig egnudviklet, patenteret blanding af tensider for at få den bedste rengøringseffekt.



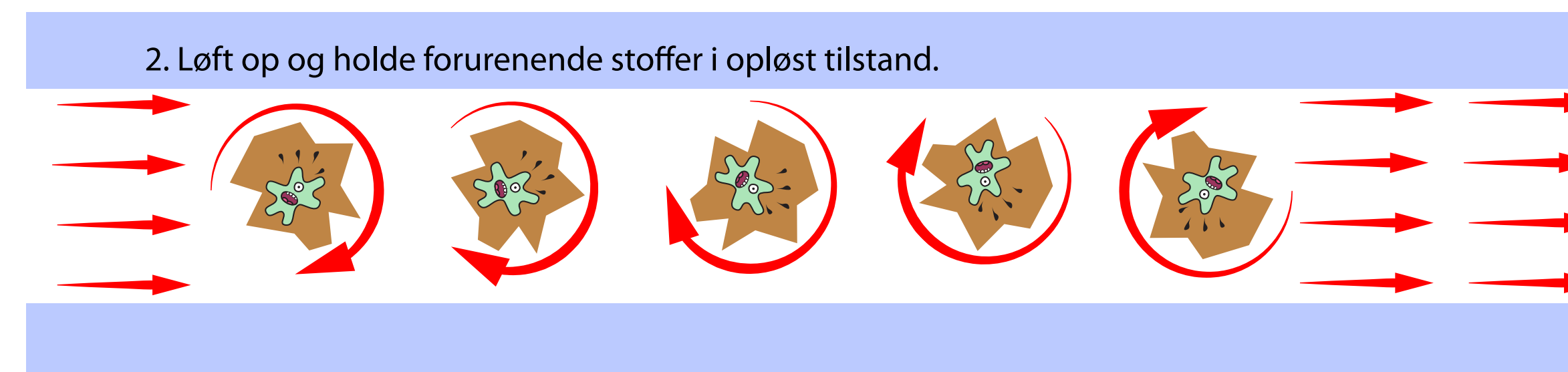
Hvordan virker det?

1. Draftline har en speciel sammensætning, som gør at det lettere og hurtigere kan trænge igennem og opløse de uønskede belægninger som opstår inde i et fadølsanlægs forskellige komponenter.

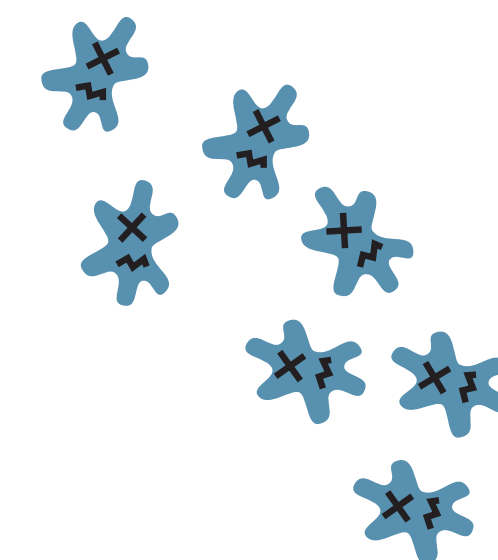
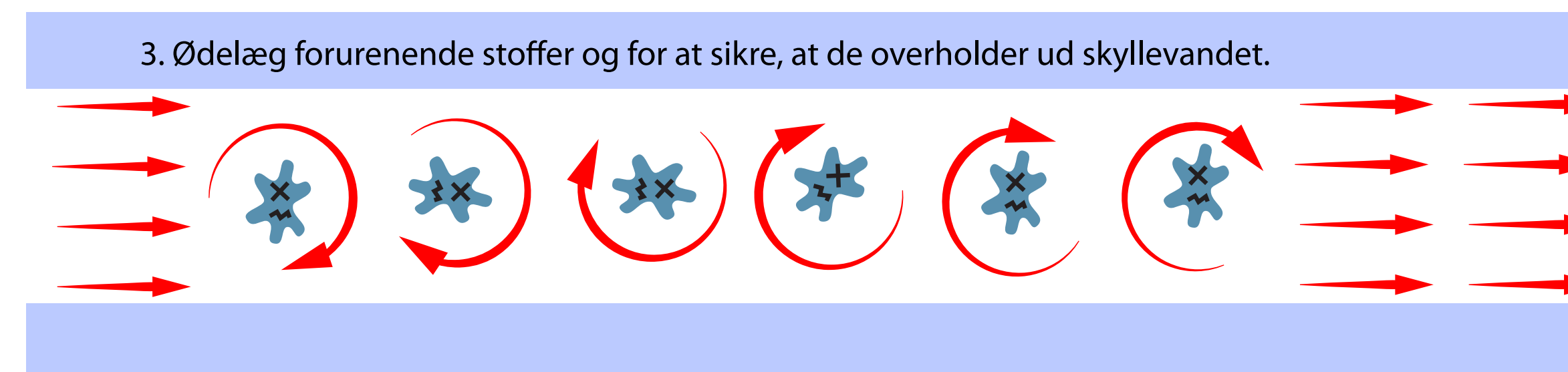
Der er grundlæggende tre ting, der skal ske.



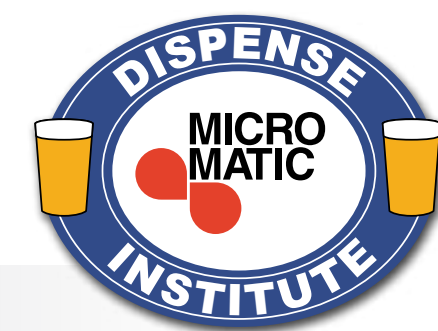
2. Urenhederne opløses og blandes med rengøringsmidlet.



3. Rengøringsmidlet uskadeliggør og fjerner urenhederne og efterlader en ren overflade, som nye belægninger har sværere ved at sidde fast på.



DRAFTLINE - BEER LINE CLEANING



Sikkerhedsråd og praktiske tips

Kontroller at møtrikken på slangemuffen er ordentligt strammet inden rengøringen påbegyndes.

Kontroller at den rigtige bagventil anvendes, den findes i en opdateret version, som er fremstillet af et blødere materiale som tætter bedre.

Vær forsigtig ved udluftning, det kan stænke ved afløbet, og hvis man anvender en flaske lige som den på billedet, så tænk på at den hurtigt bliver fyldt.

Hæng altid advarselsskilte på ølhanerne under rengøringen.



Sikkerhedsråd og praktiske tips, fortsættelse

Tuden, som passer til 10L dunken gør dosering af rengøringsmiddel nemmere og minimerer spild.

Kontroller alt udstyr mht. slitage og dannelse af revner. Skyl pumpen og alt andet udstyr med rent vand efter brug. Brug nondrop koblinger.

Slangen til påfyldning gør fyldning af vaskefade nemmere hvis pladsen er trang.

Tør alt spild op.



Sikkerhedsudstyr

Hav altid en flaske Diphoterine øjeskyllevæske med dig i bæltet.



Gummihandsker skal anvendes under hele rengøringsprocessen.



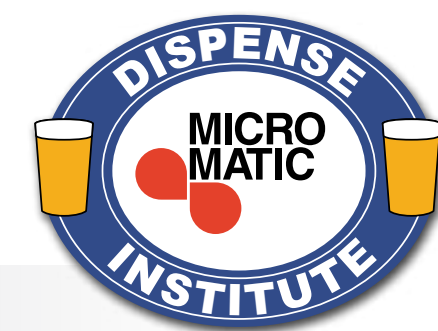
Beskyttelsesbriller skal anvendes under hele rengøringsprocessen.



Hvis du får rengøringsmiddel på dit tøj, så tag det straks af. Hav altid skiftetøj med dig i bilen.



DRAFTLINE - BEER LINE CLEANING



1. Fyld vaskefadet med koldt vand. Brug en form for trug som beskyttelse, hvis underlaget er sart. Forsøg så vidt muligt at "arbejde lavt" for at undgå spild og stænk.

2. Bland forsigtigt 5-10% Drafftline i.*
En tud på dunken gør det nemmere.

*
10%=1,8L i en 18L Vaskefad. (Beskidte slanger)
5%=0,9L i en 18L Vaskefad. (Normalt snavsede slanger)

3. Bland vand og rengøringsmiddel sammen ved forsigtigt at dreje vaskefadet et par gange.



DRAFTLINE - BEER LINE CLEANING

4. Tilslut fadkoblingerne.



5. Luft ud og kør rengøringsmiddel frem indtil skumdetektoren er helt fyldt.



6. Nu er skumdetektoren helt fyldt med rengøringsmiddel.



DRAFTLINE - BEER LINE CLEANING

7. Spul rengøringsmiddel frem. Åbn og luk tapperne hurtigt nogle gange for at opnå ekstra rengørings effekt. Lad midlet virke i 20 minutter. Åbn og luk tapperne hurtigt nogle gange i løbet af de 20 minutter.

Spar litt vaskemiddel for å bruke senere!



8. Skyl og fyld vaskefadet med koldt, rent vand og tilslut fad koblingerne.



9. Udluft og skyl skumdetektorerne godt igennem med vand.



DRAFTLINE - BEER LINE CLEANING

10. Spul ledningerne igennem indtil der ikke kan ses nogen spor af rengøringsmidlets blå farveindikator, skyl så med yderligere 5 liter vand per hane.



11. Kontroller med pH-papir at der ikke er nogen spor af rengøringsmidlet tilbage i skyllevandet. (Neutral pH)



12. Rul fadkoblingerne op og slip trykket ved at åbne hanerne. Skru så tapperne løs og demonter dem.



13. Rengør delerne med en børste og lad dem ligge i en svag opløsning (~1%) af rengøringsmidlet i et par minutter, skyl dem derefter i rent vand og monter dem.



DRAFTLINE - BEER LINE CLEANING

14. Vask fad koblingerne rene i en svag opløsning (~1%) af rengøringsmidlet.



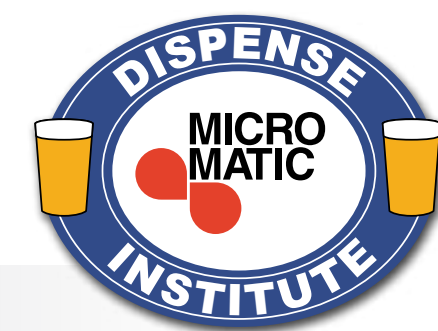
15. Skyl dem derefter i rent vand.



16. Børst fad koblingerne rene. Skyl dem derefter i rent vand.



DRAFTLINE - BEER LINE CLEANING



17. Kontroller at alt er strammet og lukket, tilslut så øl fadet.

18. Luft ud indtil skumdetectoren er helt fyldt med øl. Glem ikke at tømme udluftningsbeholderen når du er færdig.

19. Tap øl frem.

20. Tør alle rester af rengøringsmiddel væk, da dette giver pletter på malede og olierede overflader.

